

KingRoof® – Ficha técnica

Sistemas de paneles aislados



Proyecto: Terminal Aeropuerto Alfonso Bonilla Aragón
Palmira – Valle del Cauca



Panel cubierta tipo sándwich en acero o aluminio

Especificaciones del producto:

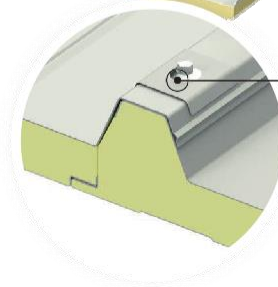
- ▶ Láminas con recubrimiento de pintura tipo poliéster y pretratamiento para mejor adherencia de la espuma.
- ▶ Aislamiento industrializado en poliisocianurato **PIRSAFE** rígido de alta densidad.
- ▶ Índice Reflectancia Solar SRI 78 (Ral 900 2).
- ▶ Aislamiento estándar: Poliisocianurato **PIRSAFE**
Opcional: Lana Mineral de Roca (LMR).
- ▶ Longitud mínima de fabricación: 2,5 m (+/-10mm) Longitud máxima de fabricación: 12m (+/-10mm).

Beneficios:

- ▶ Con sistema de traslapeo Longitudinal Industrializado de 200mm, que permite un ensamble y hermeticidad.
- ▶ Paneles amigables con el medio ambiente fabricados con pentano, aislante ecológico que actúa como agente expandente de la espuma. Libre de CFC y HCFC. Contaminantes de la capa de ozono.
- ▶ Propiedades físicas que ofrecen durabilidad con el paso del tiempo.
- ▶ Resistencia mecánica, permite utilizar apoyos con una mayor separación.
- ▶ Bajo peso que permite mayor facilidad de transporte e instalación.

KingRoof® cuenta con un plástico, protector de polietileno aplicado en línea y adherido a la lámina metálica, que garantiza mantenerla en óptimas condiciones estéticas. Una vez salga el producto de la planta de producción, el plástico debe ser retirado al momento de instalarlo o en un plazo máximo de 1 mes.

Para una mayor información se recomienda ver las condiciones de almacenamiento y montaje de los paneles. Contacte a nuestro equipo técnico el cual brindará el soporte necesario.



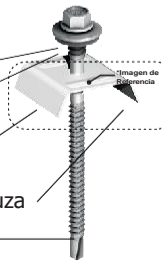
Sistema de fijación

Arandela metálica
Arandela de neopreno

Caperuza de aluminio

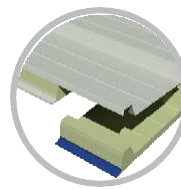
Neopreno que cubre la parte inferior de la caperuza

Tornillo de fijación



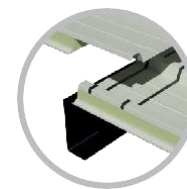
Traslapeo industrializado

Evita despuntes, cortes en obra con maquinaria y ahorra tiempo en instalación.



1

Identifique el corte en la lámina inferior del panel (traslapeo industrializado hecho en fábrica). Proceda a retirarlo manualmente de manera que solo quede la lámina superior de acero sin poliisocianurato.



2

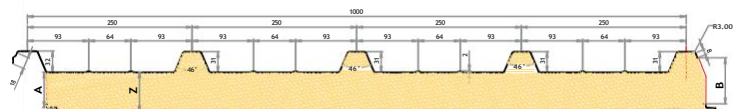
Aplique doble cordón de sellante al panel inferior, con una pistola de calafateo.



3

Proceda a hacer el traslapeo, colocando tornillos de fijación en todas las crestas del panel.

Perfil KingRoof®:



* Medidas en mm.

*La imagen de la caperuza es ilustrativa, el elemento real será entregado según disponibilidad.

